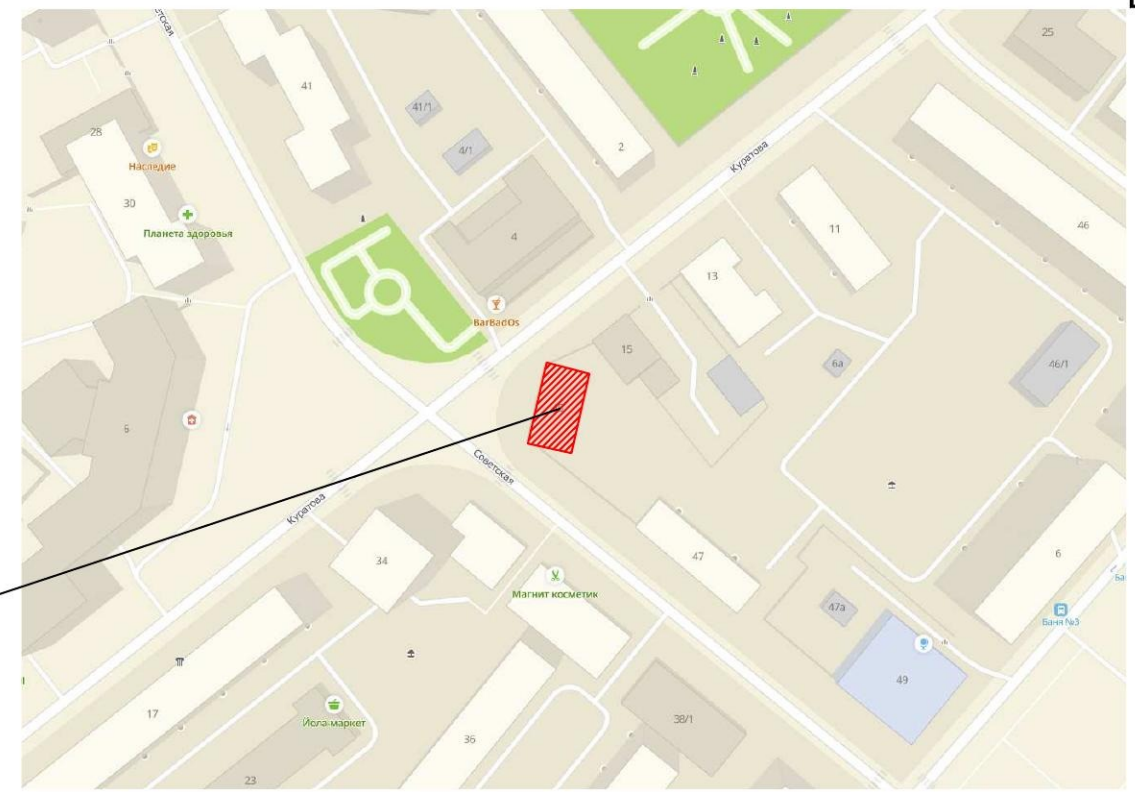


Ситуационная схема



Реставрируемый объект

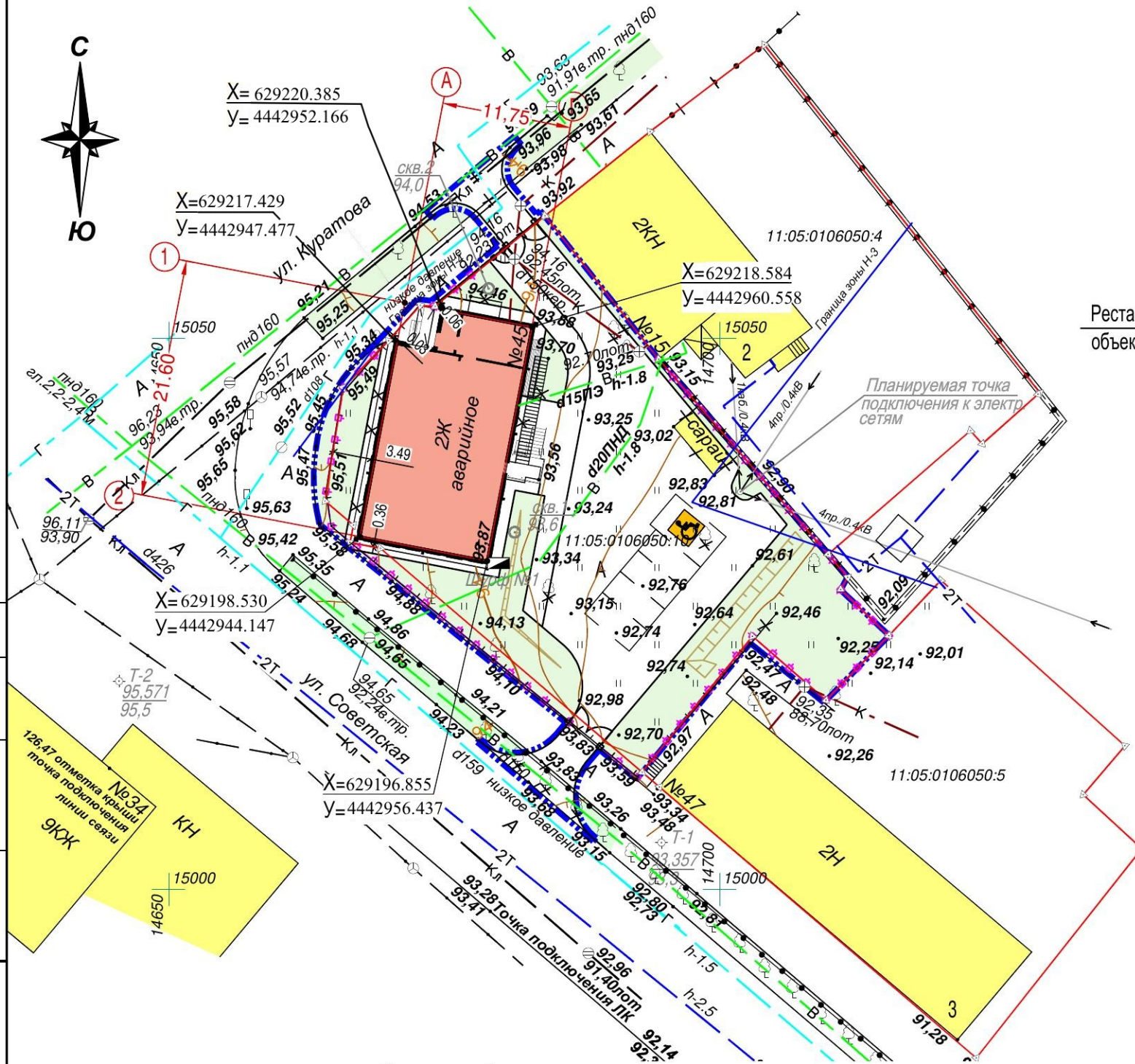
Экспликация зданий и сооружений

Номер на плане	Этаж.	Наименование	Примечание
1	2	«Дом А.Е. Шаропова»	279,73
2	2	Дом купца А.К. Кузьбожева	
3	2	Жилой дом с административными помещениями	
A	-	Гостевая автостоянка	

Расчет парковочных мест

- 1 Требуемое число м/мест для хранения и парковки автомобилей согласно СП 42.13330 "СНиП 2.07.01-89\* Градостроительство. Планировка и застройка городских и сельских поселений" от 30.01.2016, Приложения Ж Нормы расчета стоянок, 100-120 кв.м. площади здания - 1 м/место. На 410,40 кв.м. необходимо 4 м/места.
- 2 Проектом предусмотрено размещение 5 м/мест, в том числе для МГН 1 м/место.
- 1 Схема разработана в масштабе 1:500 на топографической съемке, выполненной в 2020 году.
- 2 Система координат - г. Сыктывкар. Система высот - г. Сыктывкар.
- 3 Все размеры на чертеже даны в метрах.
- 4 Горизонтальная привязка проектируемого здания осуществляется по координатам.
- 5 Градостроительный план земельного участка РФ-11-3-01- - -2020-7414.
- 5 Кадастровый номер земельного участка 11:05:0106050:10, площадью 1 287 кв.м.

						17/02-2020-ПЗУ-Г		
						Проведение работ по сохранению объекта культурного наследия (памятника истории и культуры) регионального значения «Детские ясли» (уточненное наименование «Дом А.Е. Шаропова»), включенного в единый государственный реестр объектов культурного наследия народов Российской Федерации		
Изм.	Кол. уч.	Лист	N док.	Подпись	Дата			
Разраб.		Канюгина				Стадия	Лист	Листов
ГИП		Зверев				П	2	
Н.контр.		Рассанов				Схема планировочной организации земельного участка (1:500)		ООО"Научно-производственное предприятие "Наследие"



Условные обозначение

- Реставрируемые здания и сооружения
- Здания и сооружения, подлежащие сносу
- Существующие здания и сооружения
- Граница благоустройства
- Граница земельного участка по кадастровому плану
- Ограждение (существующее)
- Ограждение (проектируемое)
- Калитка (проектируемая)
- Ворота (проектируемые)

Согласовано	
Взам. инв. N	
Подпись и дата	
Инв. N подл.	

МСК 11, зона 4

<b>№</b>	<b>X</b>	<b>Y</b>
<b>1</b>	629218.584	4442960.558
<b>2</b>	629196.855	4442956.437
<b>3</b>	629198.530	4442944.147
<b>4</b>	629217.429	4442947.477
<b>5</b>	629220.385	4442952.166